

ASSISTÊNCIA AOS ANIMAIS

PLANO ESTADUAL DE AÇÕES DE RESPOSTA À FAUNA

LANÇAMENTO DE AÇÕES INTEGRADAS | 31 DE MAIO DE 2024



GOVERNO
DO ESTADO
**RIO
GRANDE
DO SUL**
O futuro nos une.



FASE 1

AÇÕES DE RESGATE E APOIO

Trabalho realizado desde o dia 02 de maio

- Resgate e realocação de animais
- Mobilização de mais de 60 servidores da Sema
- Atuação em dezenas de municípios
- De acordo com dados da Defesa Civil, já foram resgatados no Rio Grande do Sul mais de 12,5 mil animais.

DASHBOARD ABRIGOS ANIMAIS

ACOMPANHAMENTO DE ABRIGOS PARA ANIMAIS NO RIO GRANDE DO SUL



390

abrigos



19.799

animais abrigados

Filtrar por Cidade

Todos

Filtrar por bairro

Todos

Filtrar por endereço

Todos

Filtrar por abrigo

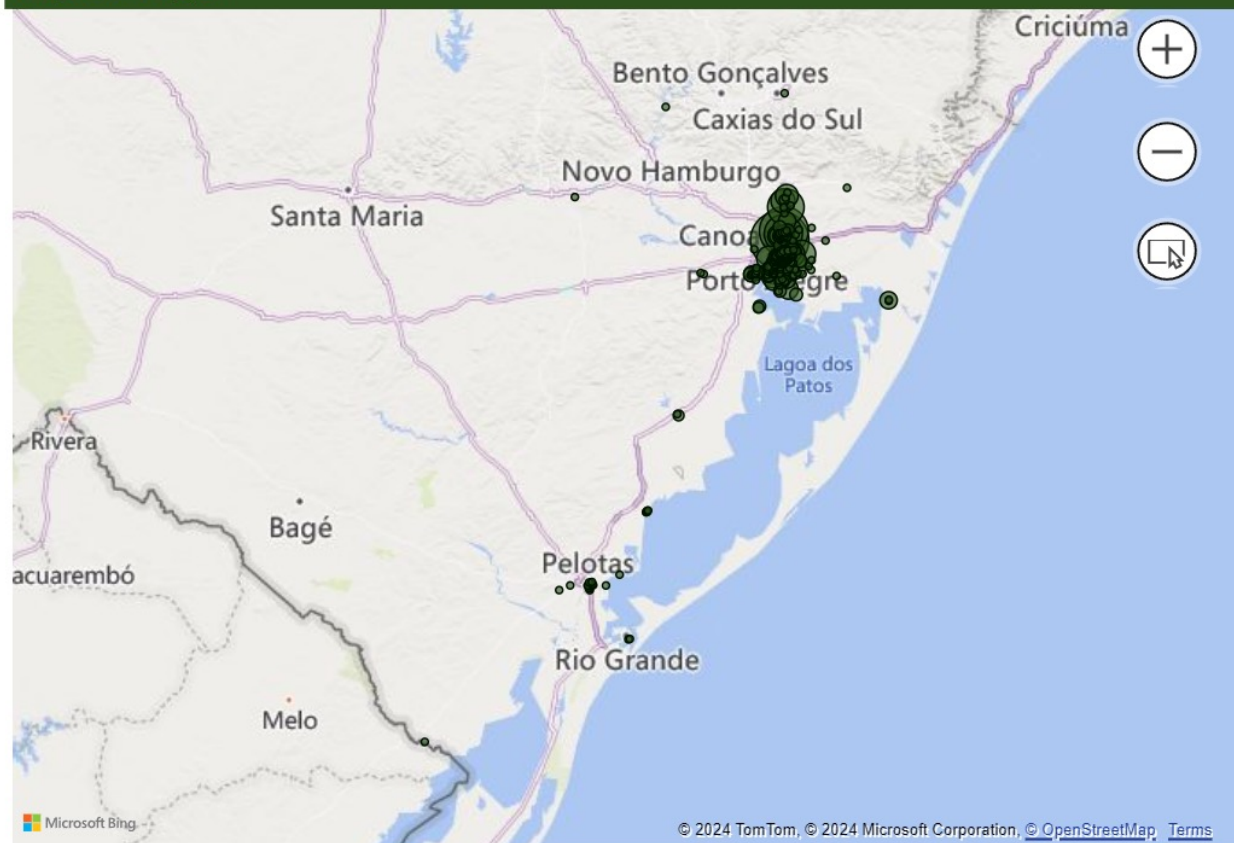
Todos

Filtrar por espécie

Todos

Limpar filtros

Mapa de abrigos



Nome do Abrigo

Nº de animais

Cidade

Bairro

Endereço

Laboratórios
de análises clínicas,
microbiológicas,
parasitológicas,
biotecnológicas,
histopatológicas
e exames
de im

ACORDO DE COOPERAÇÃO

Governo do Estado e Grupo de Resposta a Animais
em Desastres (GRAD)



GOVERNO
DO ESTADO
**RIO
GRANDE
DO SUL**
O futuro nos une.

ACORDO DE COOPERAÇÃO ESTADO E GRAD

Assessoria técnica do Grupo de Resposta a Animais em Desastres (GRAD) – assinatura realizada dia 18 de maio

- Trabalho conjunto de planejamento, gestão, monitoramento e execução das atividades desenvolvidas em resgates de animais e no acolhimento em abrigos nos municípios gaúchos.
- Identificação e catalogação para localização de tutores ou o suporte nos procedimentos de adoção.

FASE 2

Pacote de ações em resposta à fauna

AÇÕES INTEGRADAS PELOS ANIMAIS RESGATADOS

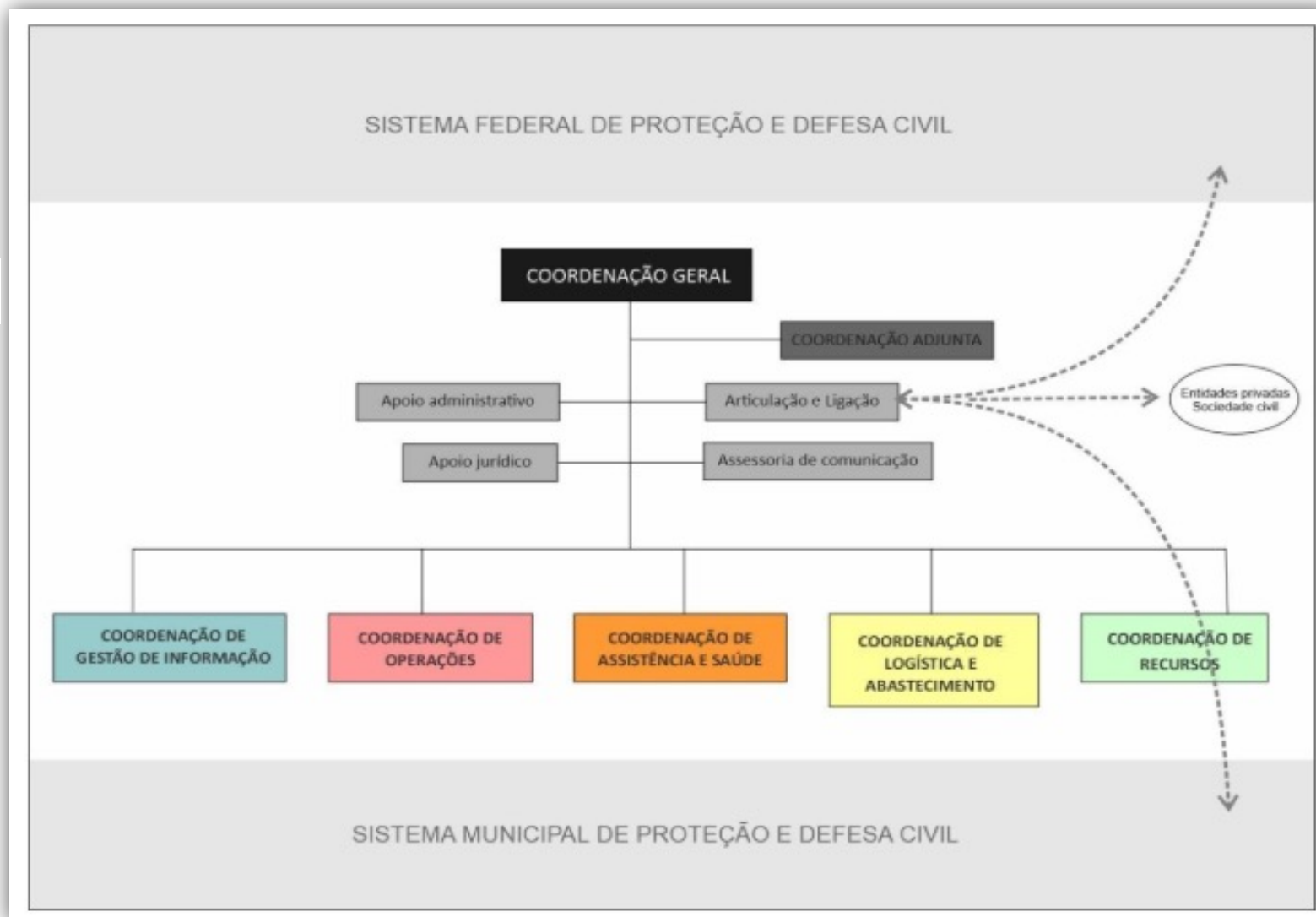


GOVERNO
DO ESTADO
**RIO
GRANDE
DO SUL**
O futuro nos une.

1) PLANO ESTADUAL DE AÇÕES DE RESPOSTA À FAUNA



Estabelece ações, capacidades e responsabilidades na resposta à fauna, para animais domésticos e domesticados, silvestres e de produção, de todos os portes.



PLANO ESTADUAL DE AÇÕES DE RESPOSTA À FAUNA

INTEGRANTES

- **Federal** – SEDEC/MIDR, MMA, IBAMA, ICMBio, Ministério da Saúde, FioCruz, MDA, MAPA, CFMV, DNIT, PRF, MD e PF/MJ
- **Estadual** – DIPPA/SEMA/GVG, FEPAM/SEMA, SEAPI, SAES, SSP, Selt/DAER e CRMV/RS
- **Regional** – CREPDECs/Defesa Civil RS
- **Municipal** – Defesas Civil e Prefeituras Municipais
- **Terceiro setor** – GRAD

PLANO ESTADUAL DE AÇÕES DE RESPOSTA À FAUNA

ESTRUTURA E AÇÕES

- **Gestão de Informação**
- **Capacidades:** Recursos, Logística e Abastecimento
- **Busca, Resgate, Triagem e Transporte:** Animais em risco e afetados pelo desastre
- **Abrigos**



MANUAL DE BOAS PRÁTICAS



Este documento é uma orientação resumida para os abrigos que receberam animais vítimas do desastre no Rio Grande do Sul em 2024.

OBJETIVOS DE UM ABRIGO DE ANIMAIS

Proporcionar um abrigo seguro e temporário para cães e gatos deslocados por desastres até que possam ser reunidos com seus tutores ou colocados em novos lares.

Garantindo um ambiente saudável para os animais, com acesso a comida, água e cuidados médicos conforme necessário.



ARCANIMAL

DOCUMENTO COM ORIENTAÇÕES PARA OS ABRIGOS

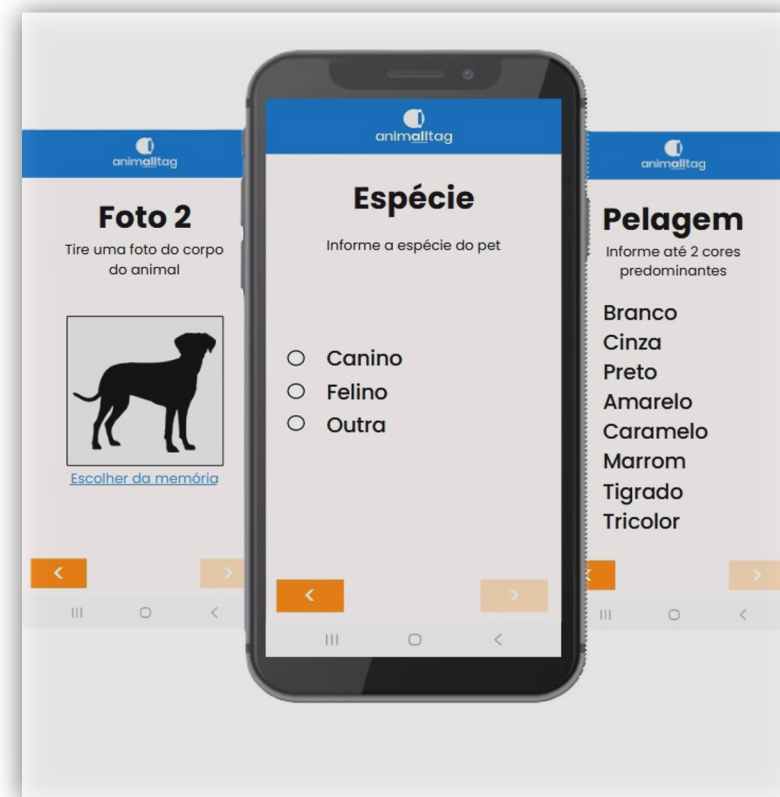
Material digital baseado no Manual de Boas Práticas no Abrigamento de Cães e Gatos do Instituto de Medicina Veterinária do Coletivo

- **Organização do abrigo** – Atribuições e áreas
- **Manejo dos animais** – Identificação e cuidados básicos
- **Saúde e Segurança** – Cuidados, bem-estar e gestão de resíduos
- **Estrutura operacional** – Equipes e ambulatório

ADOÇÃO E REENCONTRO COM TUTORES

CADASTRO DE ANIMAIS COM APOIO DE VOLUNTÁRIOS E EMPRESAS PARCEIRAS

- **CADASTRO E MICROCHIPAGEM** – Aplicativo Animall Tag (em fase de homologação) para cadastro e identificação dos animais nos abrigos. RS recebeu a doação de 3 mil microchips da Animall Tag - maior banco de dados de microchips do país.
- **PLATAFORMA ARCANIMAL** – Site desenvolvido por voluntários para apoiar a gestão de adoção dos animais. Dados do app serão disponibilizados online em www.arcanimal.com.br.
- **PETS RS** – Apoio simultâneo da plataforma da Univates para reencontro de animais e seus tutores – experiência do Vale do Taquari em setembro/23: www.petsrs.com.br.



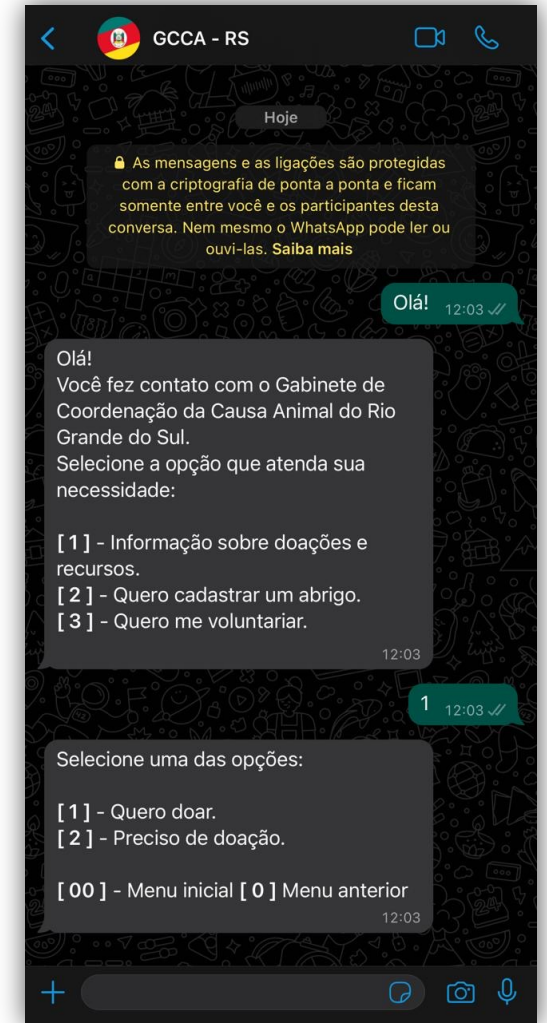
WHATSAPP DA CAUSA ANIMAL

Ferramenta do Gabinete de Coordenação da Causa Animal do Rio Grande do Sul (GCCA-RS)

Pelo *chatbot* é possível ter informações sobre doações e recursos (como medicamentos, insumos veterinários, ração, cama, coleira e roupa), cadastrar um abrigo e se voluntariar para atividades por meio de formulários.



Aponte sua câmera e acesse o *chatbot* ou adicione o número
(51) 99486-5180



CONTROLE POPULACIONAL ÉTICO DE CÃES E GATOS

Contratação de Hospitais Veterinários via Ministério Público do Estado

- **Prestação de serviços de esterilização e chipagem** – 20 mil animais em Porto Alegre, Canoas, Guaíba, Eldorado do Sul e São Leopoldo
- **Universidades comunitárias parceiras** - UFRGS, UniRitter, Ulbra e Feevale
- Via **Fundo para Recuperação de Bens Lesados (FRBL)** – Ministério Público do Estado
- Inclui ainda **identificação e adoção** de cães e gatos e **cadastro em plataforma oficial do Estado**

PÓS-DESASTRE

Próximos passos na assistência aos animais

- **Chamamento público** - Instituição especializada para apoiar ações do governo estadual para o manejo dos animais vítimas das enchentes de maio/24.
- Será financiado através do **Fundo para Recuperação de Bens Lesados (FRBL)** – Ministério Público do Estado



Obrigado

Eduardo Leite


Governador do Estado do Rio Grande do Sul


Gabriel Souza

Vice-Governador do Estado do Rio Grande do Sul


Marjorie Kauffmann

Secretária de Estado do Meio Ambiente e Infraestrutura

 /governadors

 @governo_rs

 @governo_rs

 /governors



GOVERNO
DO ESTADO
**RIO
GRANDE
DO SUL**
O futuro nos une.